

# 吉林省新型冠状病毒感染的肺炎疫情防控工作领导小组办公室

吉卫防办发〔2020〕5号

## 关于印发《吉林省医疗机构内新型冠状病毒感染预防与控制相关流程》的通知

各市（州）卫生健康委，长白山管委会卫生健康局，梅河口市、公主岭市卫生健康局，中省直医疗机构：

为进一步做好新型冠状病毒感染的预防控制工作，有效降低医疗机构内的传播风险，保证医疗质量和医疗安全，维护群众生命健康，根据国家卫生健康委办公厅《关于印发医疗机构内新型冠状病毒感染预防与控制技术指南（第一版）》要求，我委组织专家制定了《吉林省医疗机构内新型冠状病毒感染预防与控制相关流程》（见附件），现印发给你们，请结合临床实际工作参考使用。

- 附件：1. 发热患者门、急诊 24 小时预检分诊流程[参考]  
2. 发热患者就诊流程[参考]  
3. 发热患者登记报告流程[参考]  
4. 疑似、确诊患者转运工作流程[参考]  
5. 门、急诊预检分诊医务人员着装流程[参考]  
6. 发热门诊工作人员穿戴防护用品流程[参考]

7. 发热门诊工作人员脱防护用品流程[参考]
8. 预检分诊处物表清洁消毒流程[参考]
9. 发热门诊环境物表清洁消毒流程[参考]
10. 医用外科口罩佩戴流程[参考]
11. 医用防护口罩佩戴流程[参考]
12. 医用外科口罩、医用防护口罩摘除流程[参考]
13. 工作人员穿一次性隔离衣流程[参考]
14. 工作人员脱一次性隔离衣流程[参考]
15. 隔离病区工作人员穿戴防护用品流程[参考]
16. 隔离病区工作人员脱防护用品流程[参考]
17. 医务人员进入隔离病区的流程[参考]
18. 医务人员离开隔离病区的流程[参考]
19. 新型冠状病毒医疗废物处理流程[参考]
20. 床单元终末清洁消毒流程[参考]
21. 疑似或确诊患者死亡尸体处理流程[参考]

吉林省新型冠状病毒感染的肺炎疫情防控工作领导小组办公室

吉林省卫生健康委员会（代章）

2020年1月27日

（信息公开形式：主动公开）

---

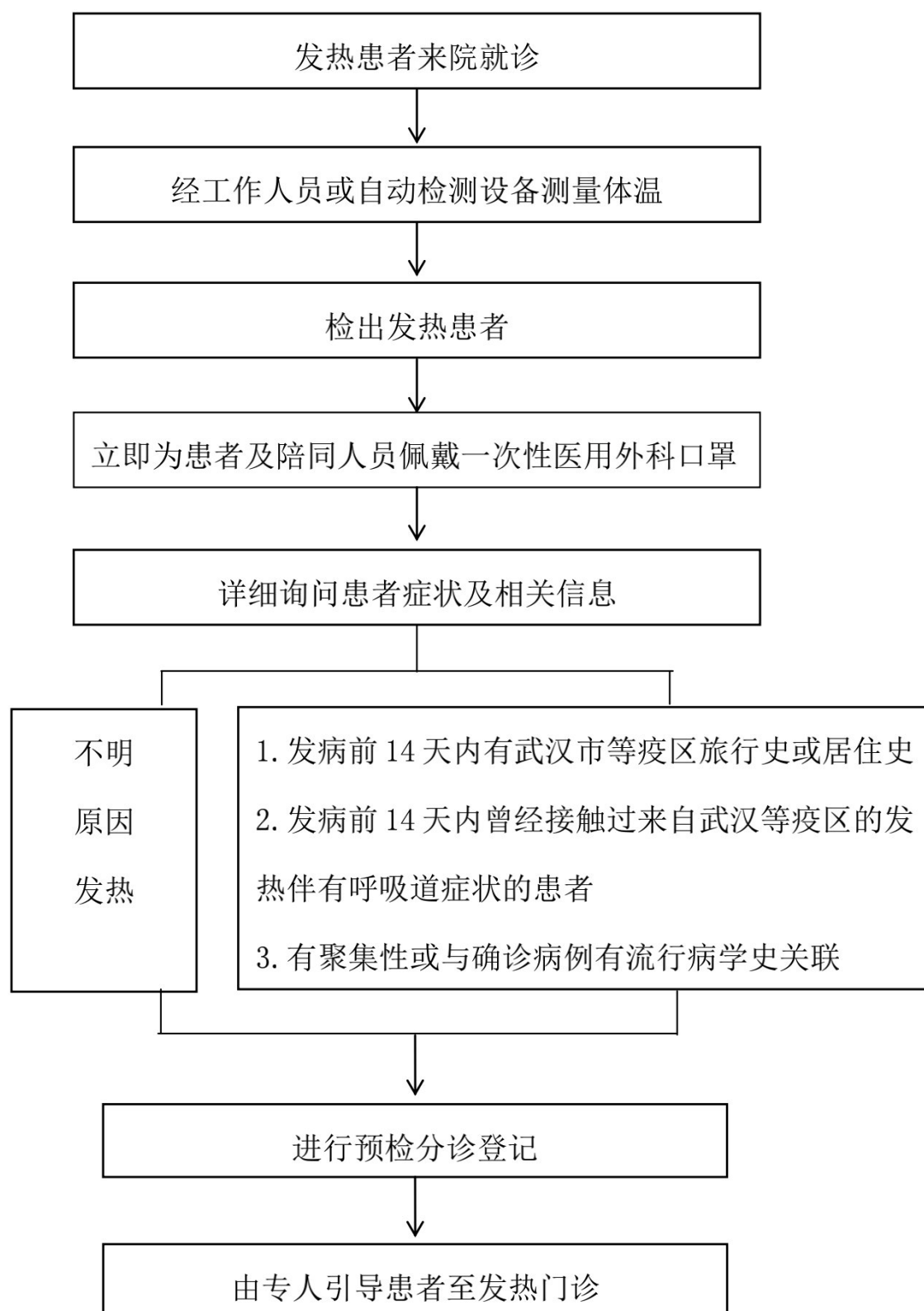
吉林省新型冠状病毒感染的肺炎疫情防控工作领导小组办公室 2020年1月27日印发

---

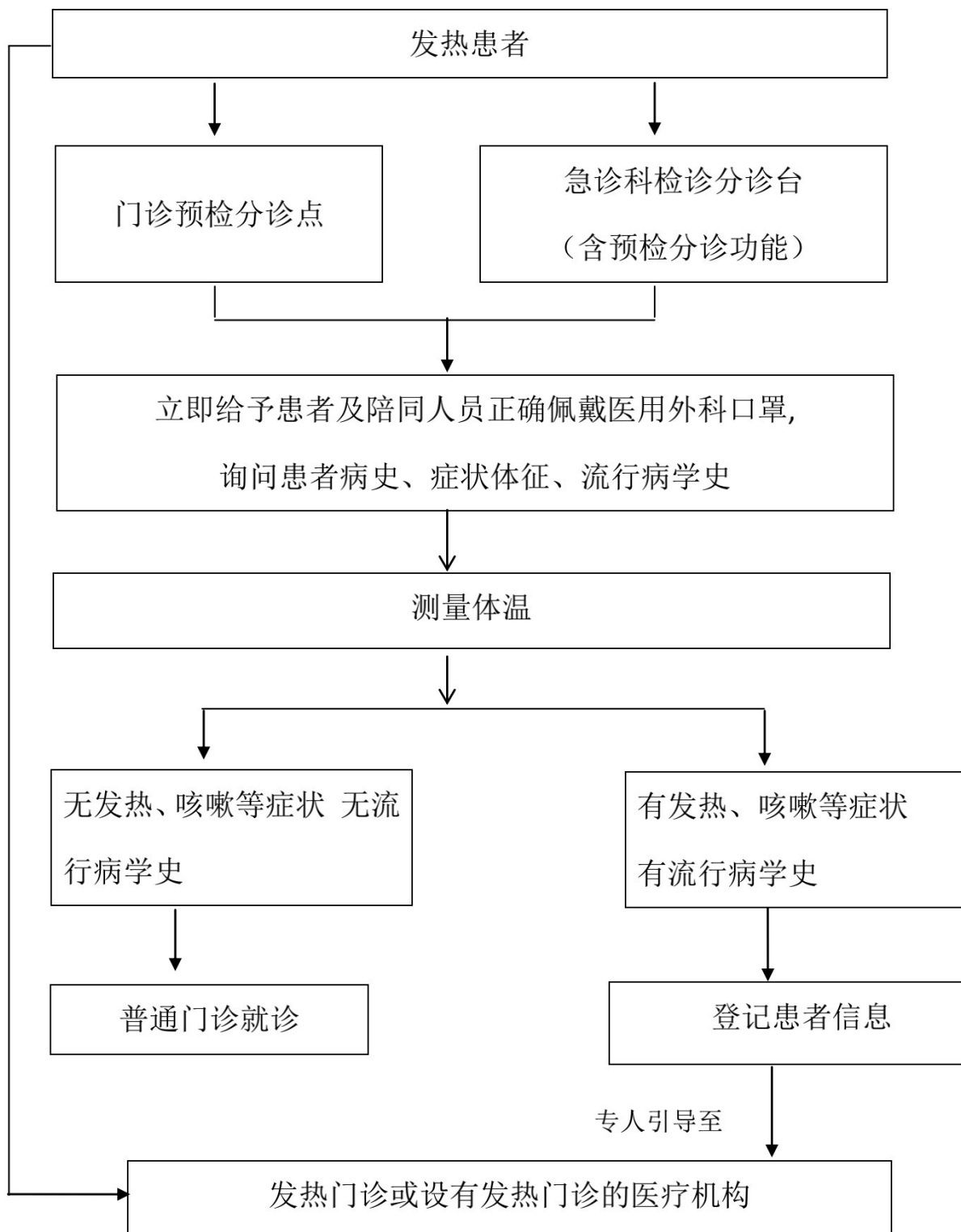
校对：佟学颖

# 吉林省医疗机构内新型冠状病毒 感染预防与控制相 关流程

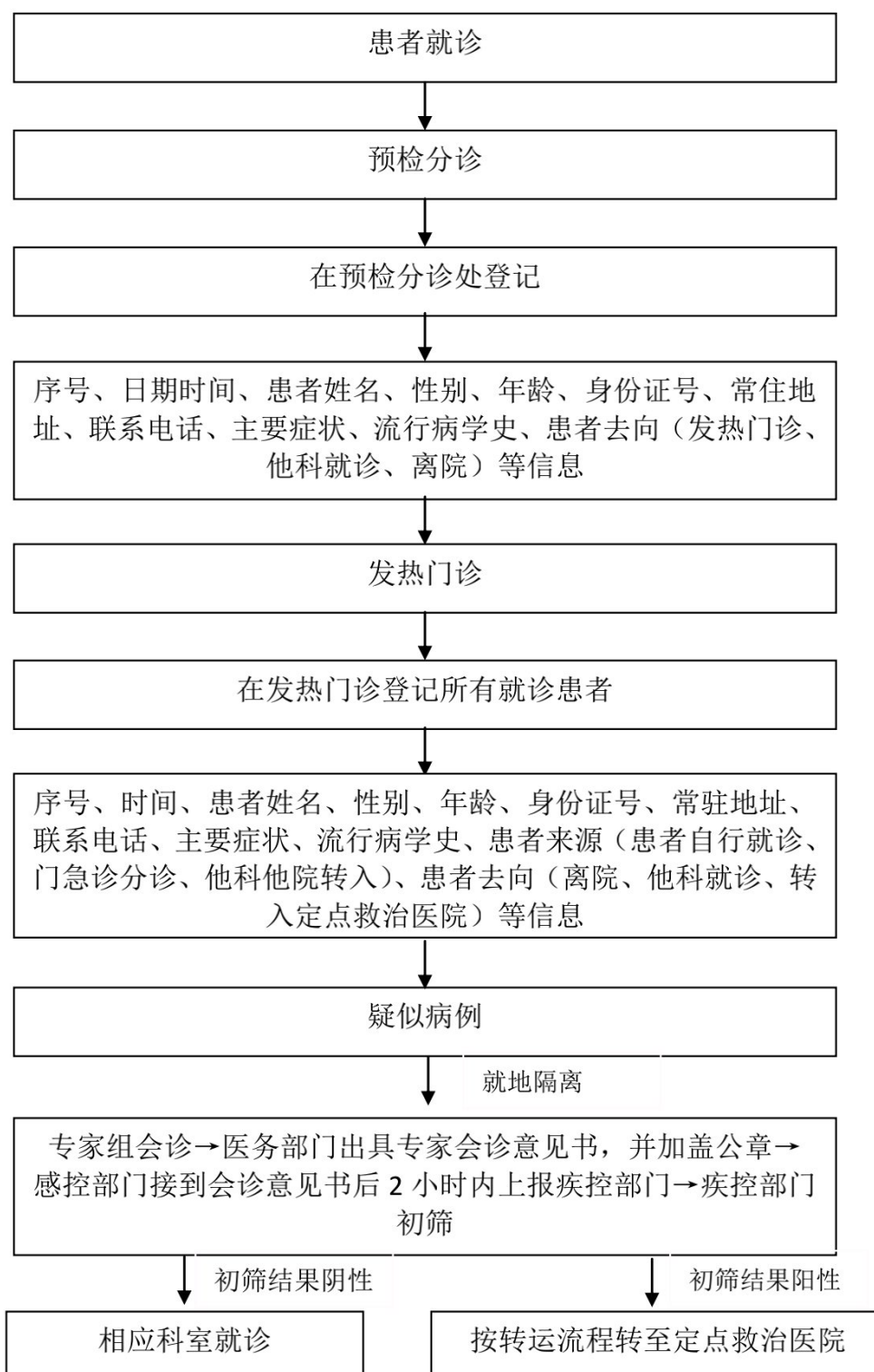
## 发热患者门、急诊 24 小时预检分诊流程[参考]



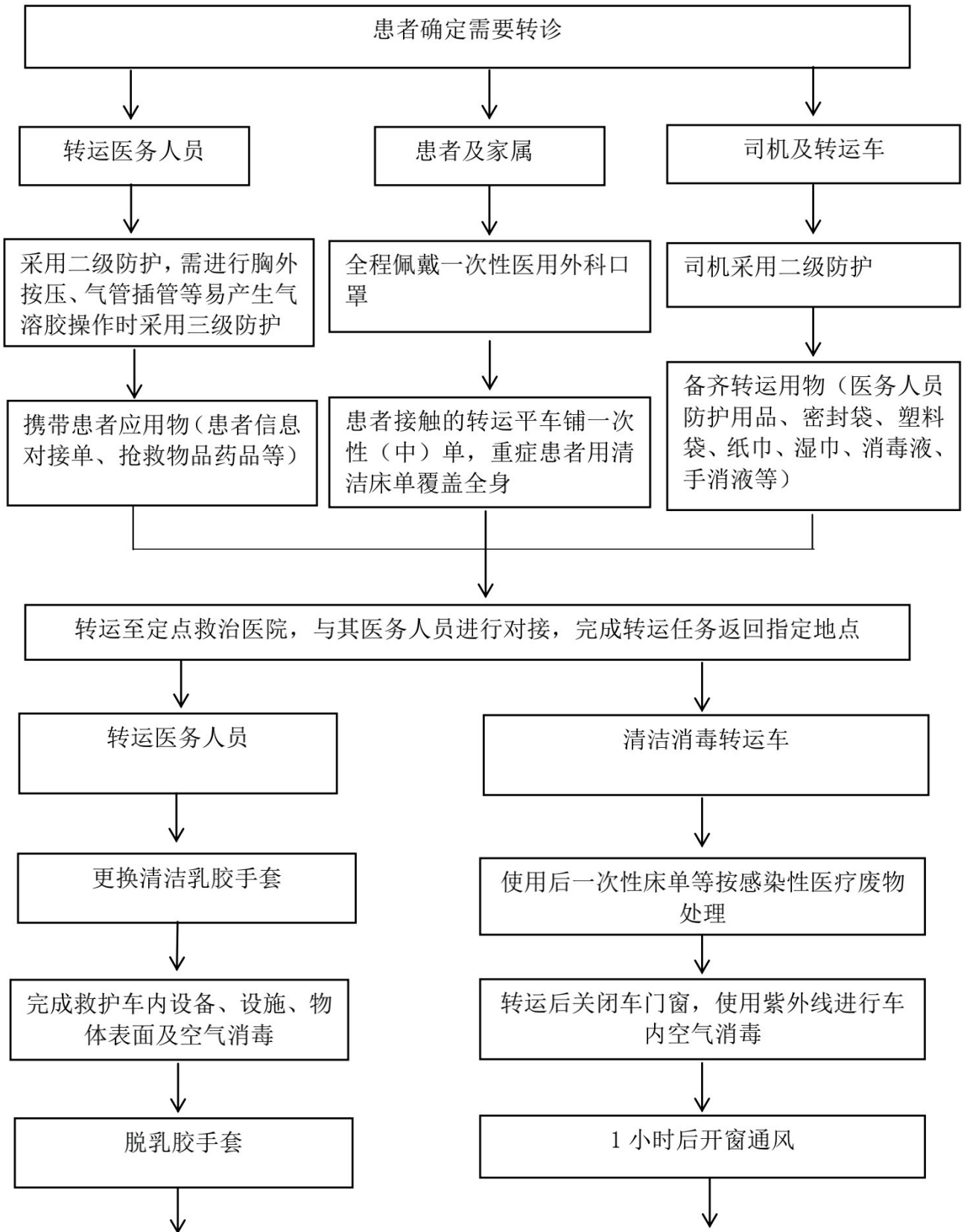
## 发热患者就诊流程[参考]

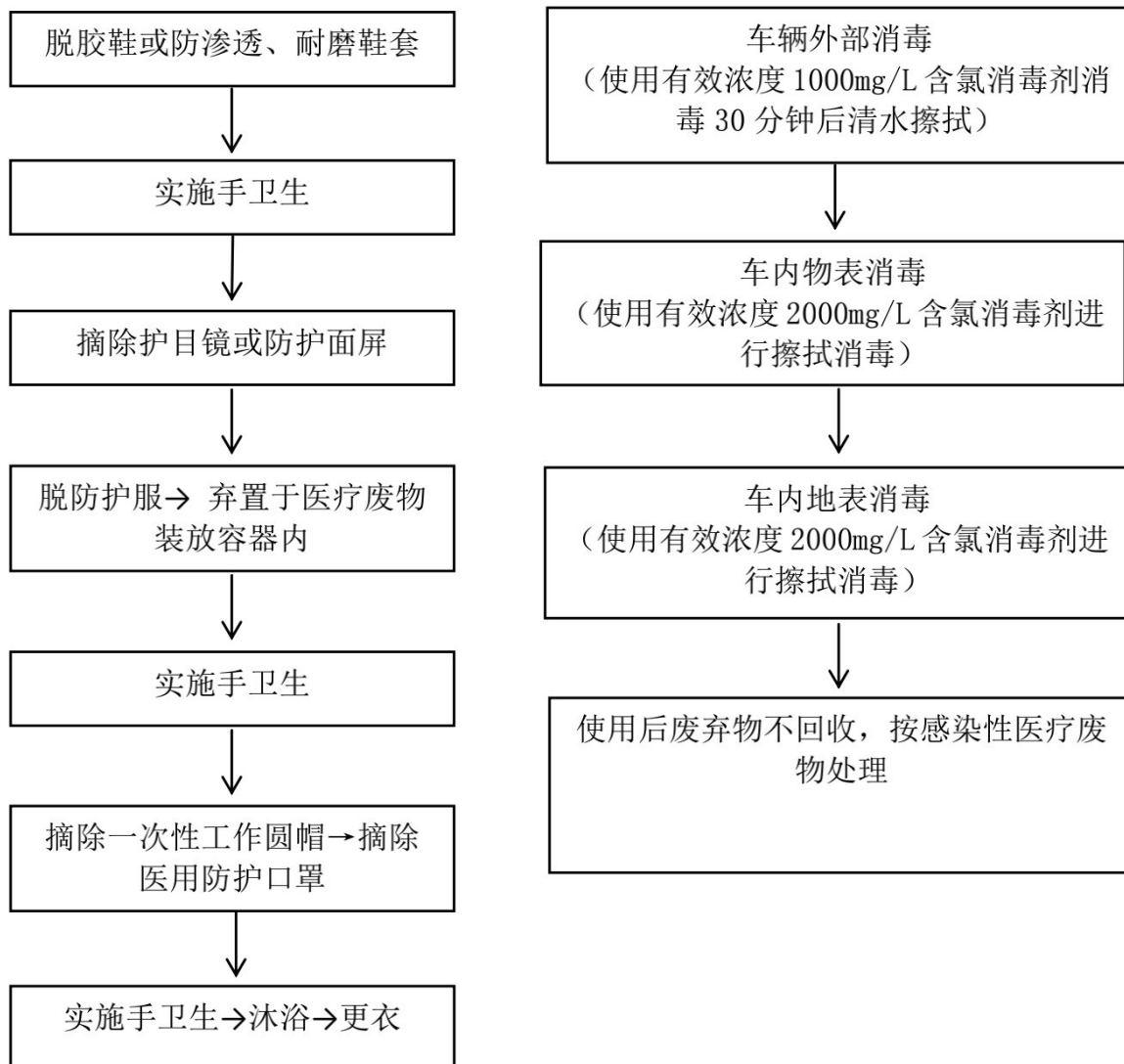


## 发热患者登记报告流程[参考]

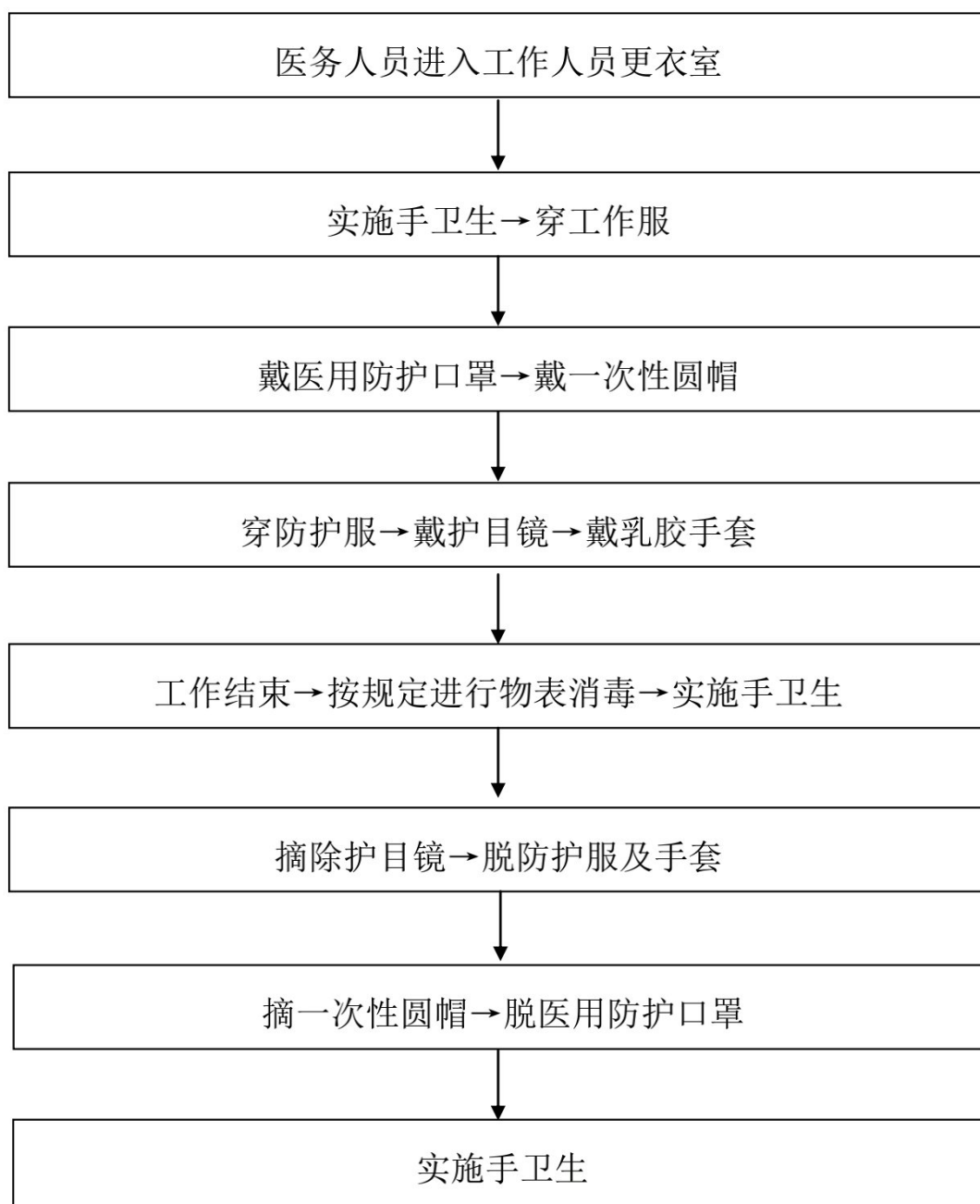


## 疑似、确诊患者转运工作流程[参考]

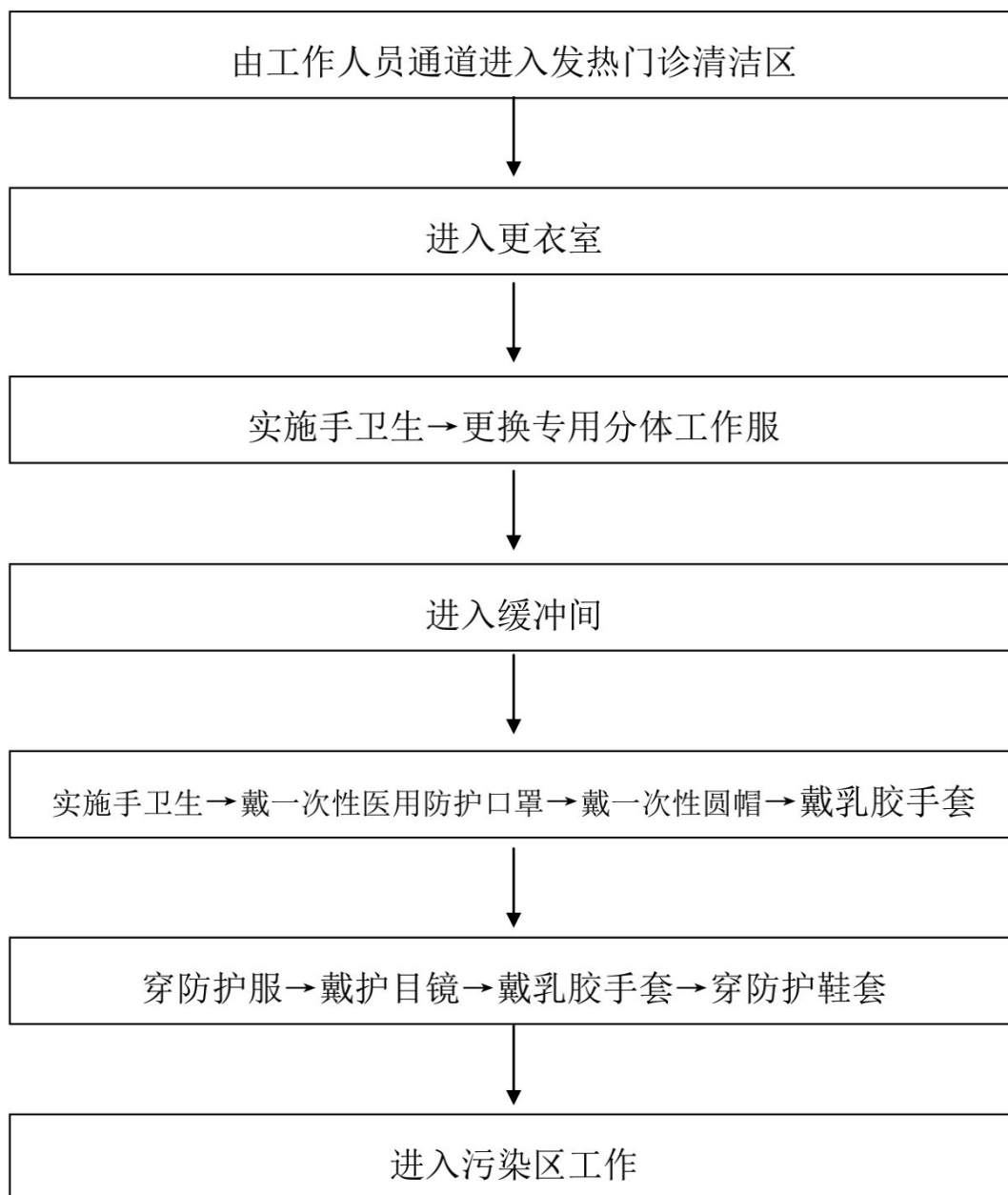




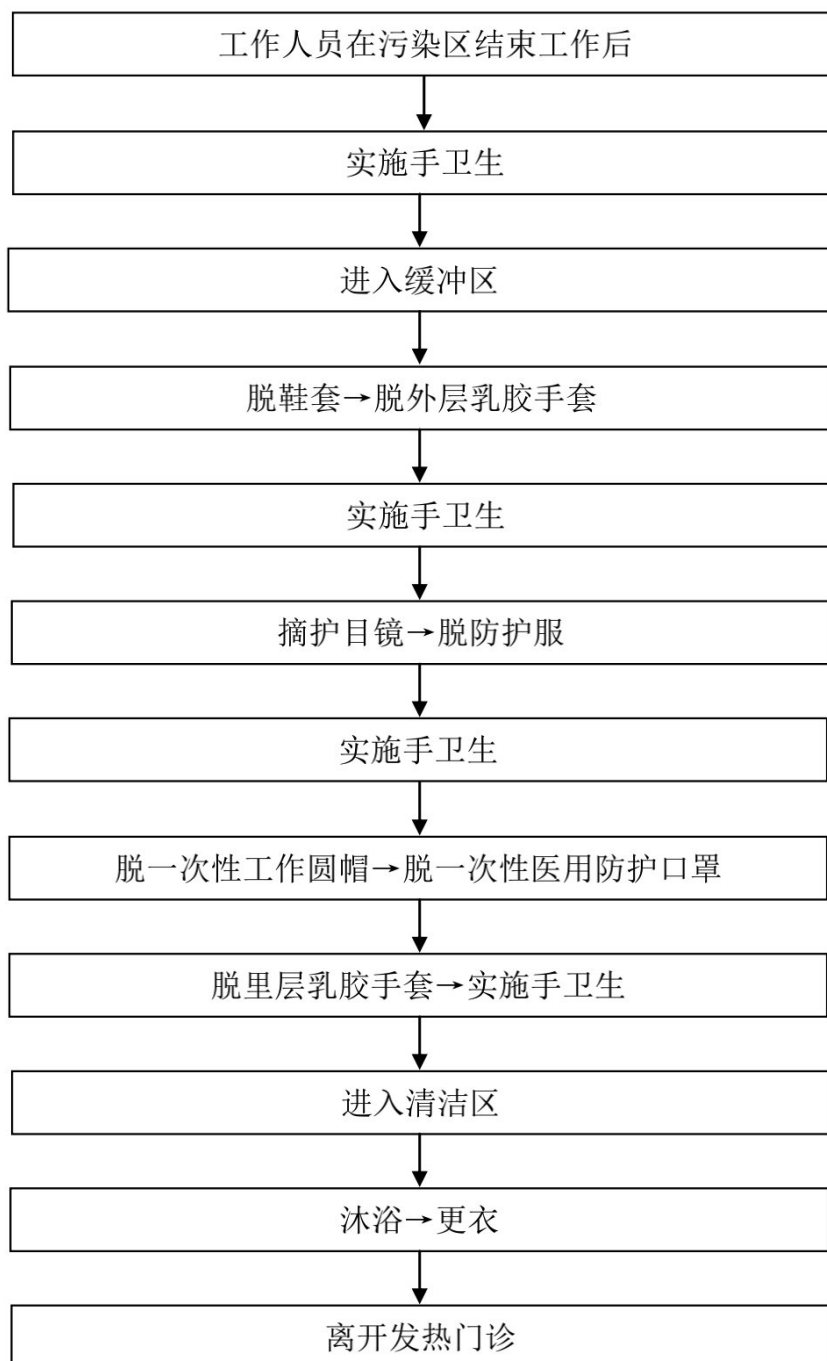
## 门、急诊预检分诊医务人员着装流程[参考]



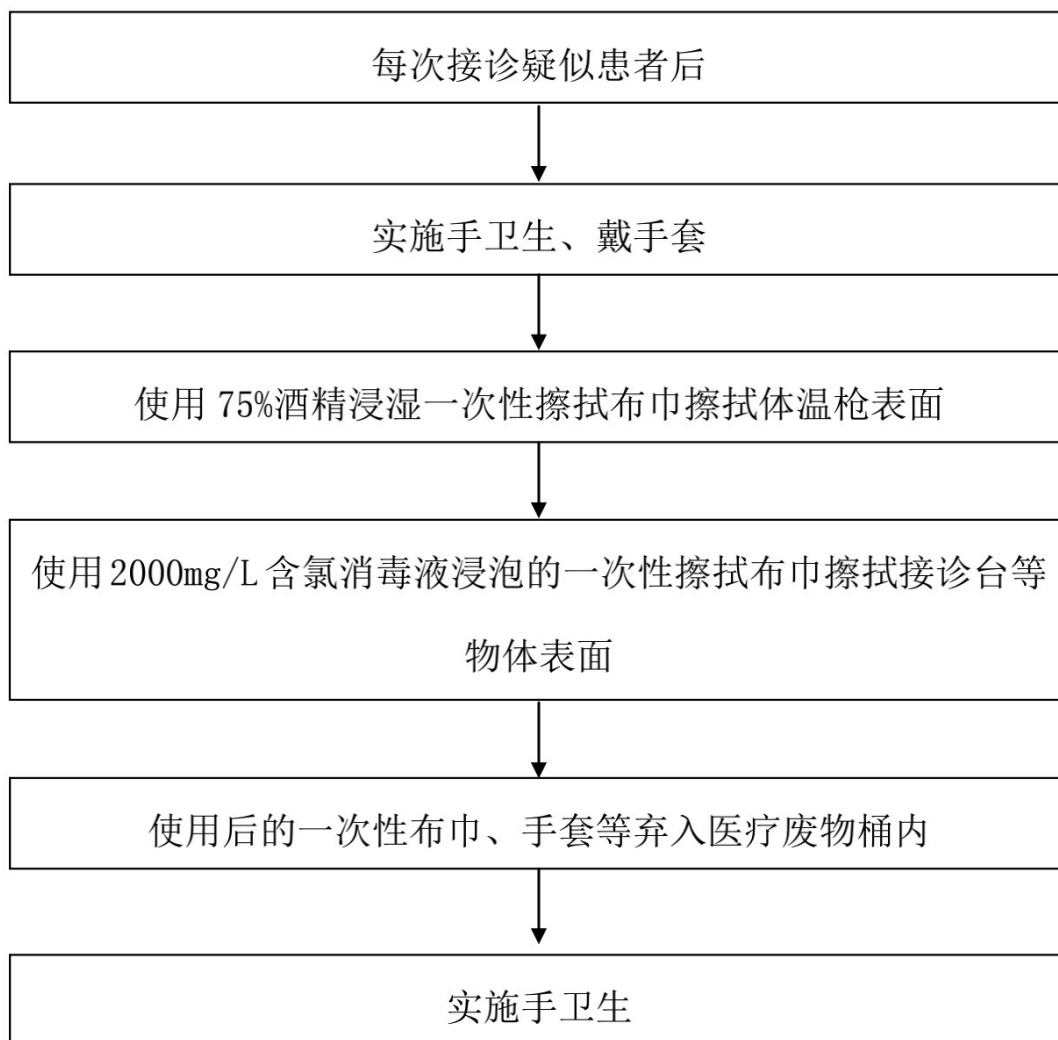
## 发热门诊工作人员穿戴防护用品流程[参考]



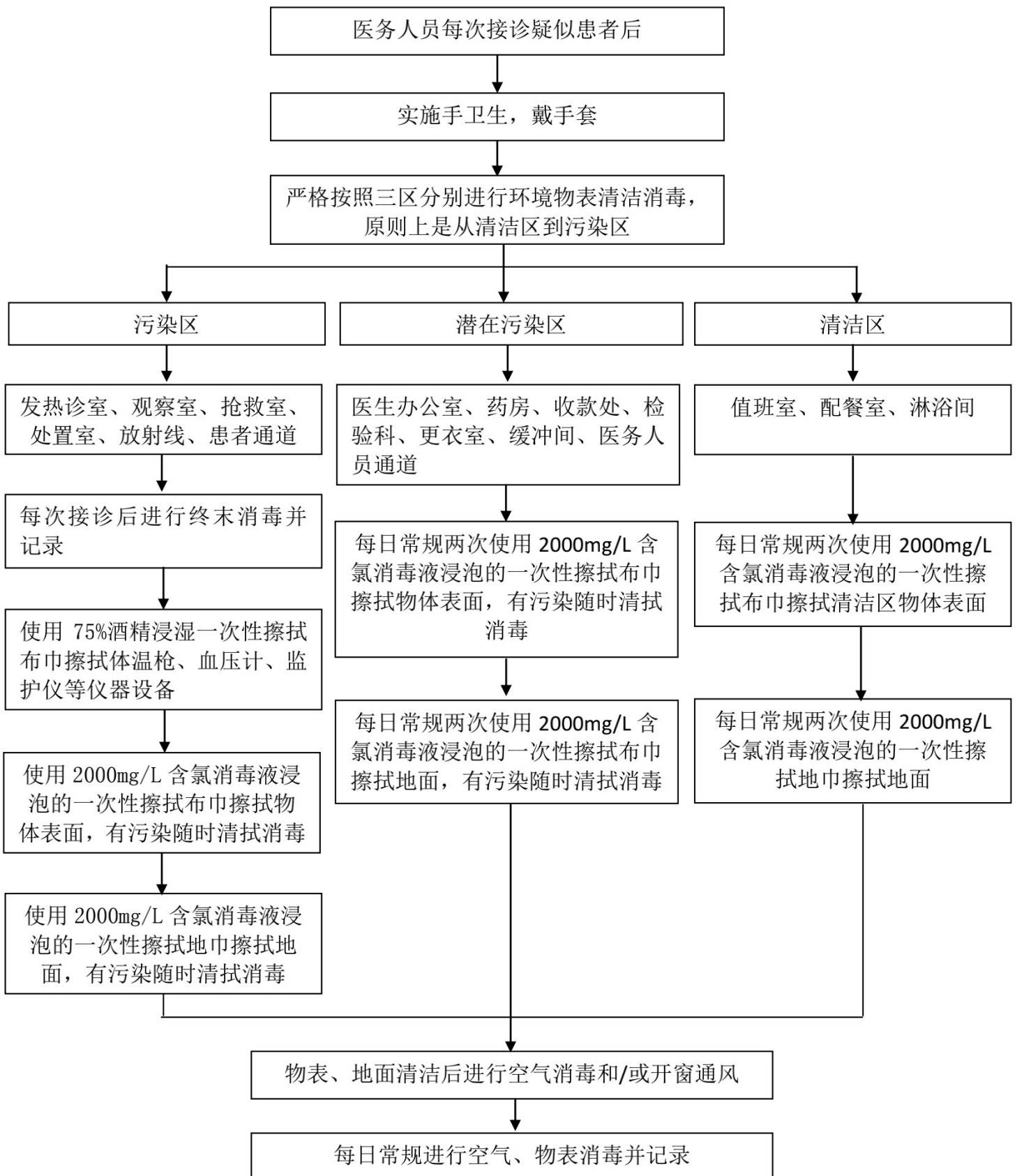
### 发热门诊工作人员脱防护用品流程[参考]



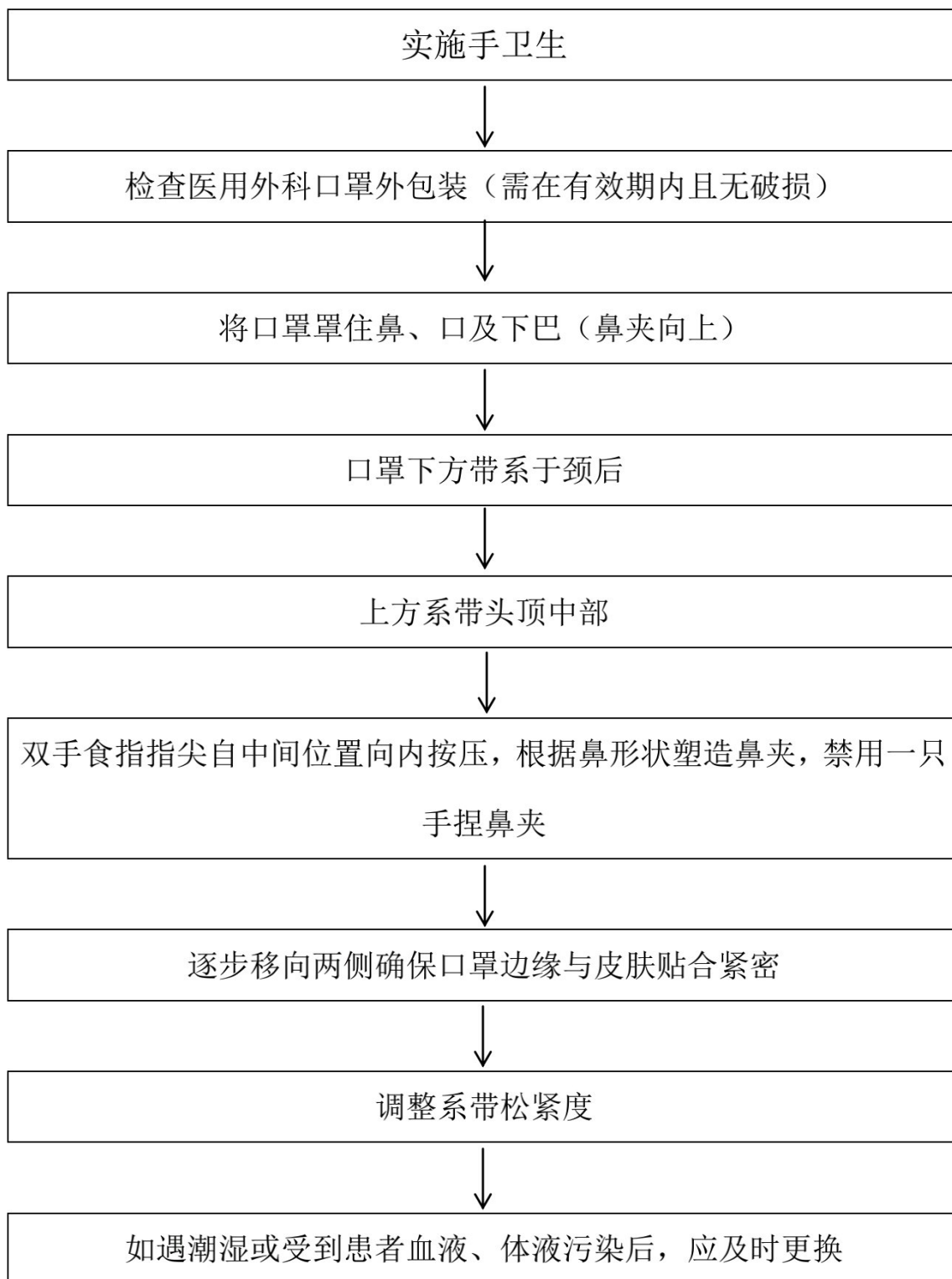
## 预检分诊处物表清洁消毒流程[参考]



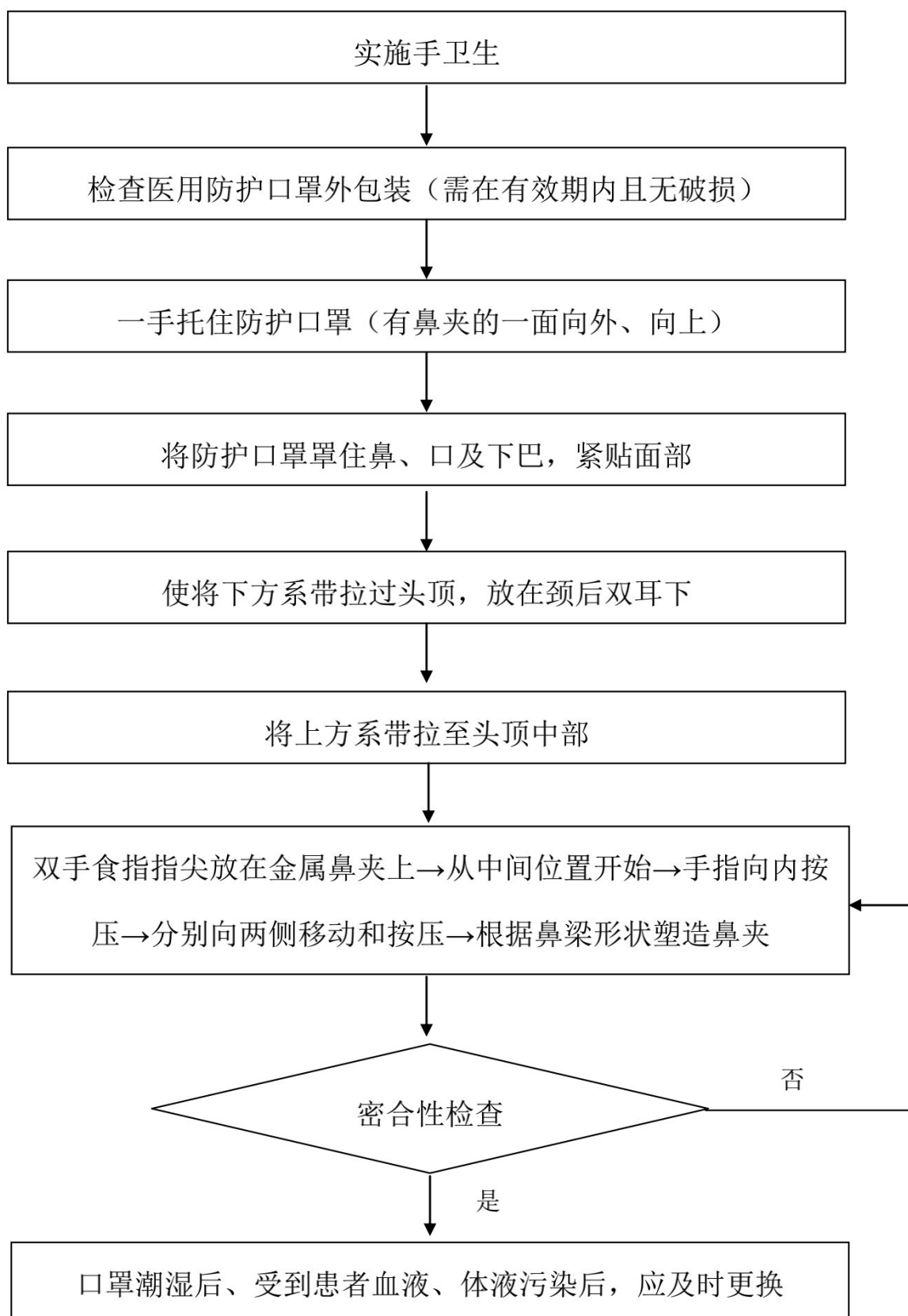
## 发热门诊环境物表清洁消毒流程[参考]



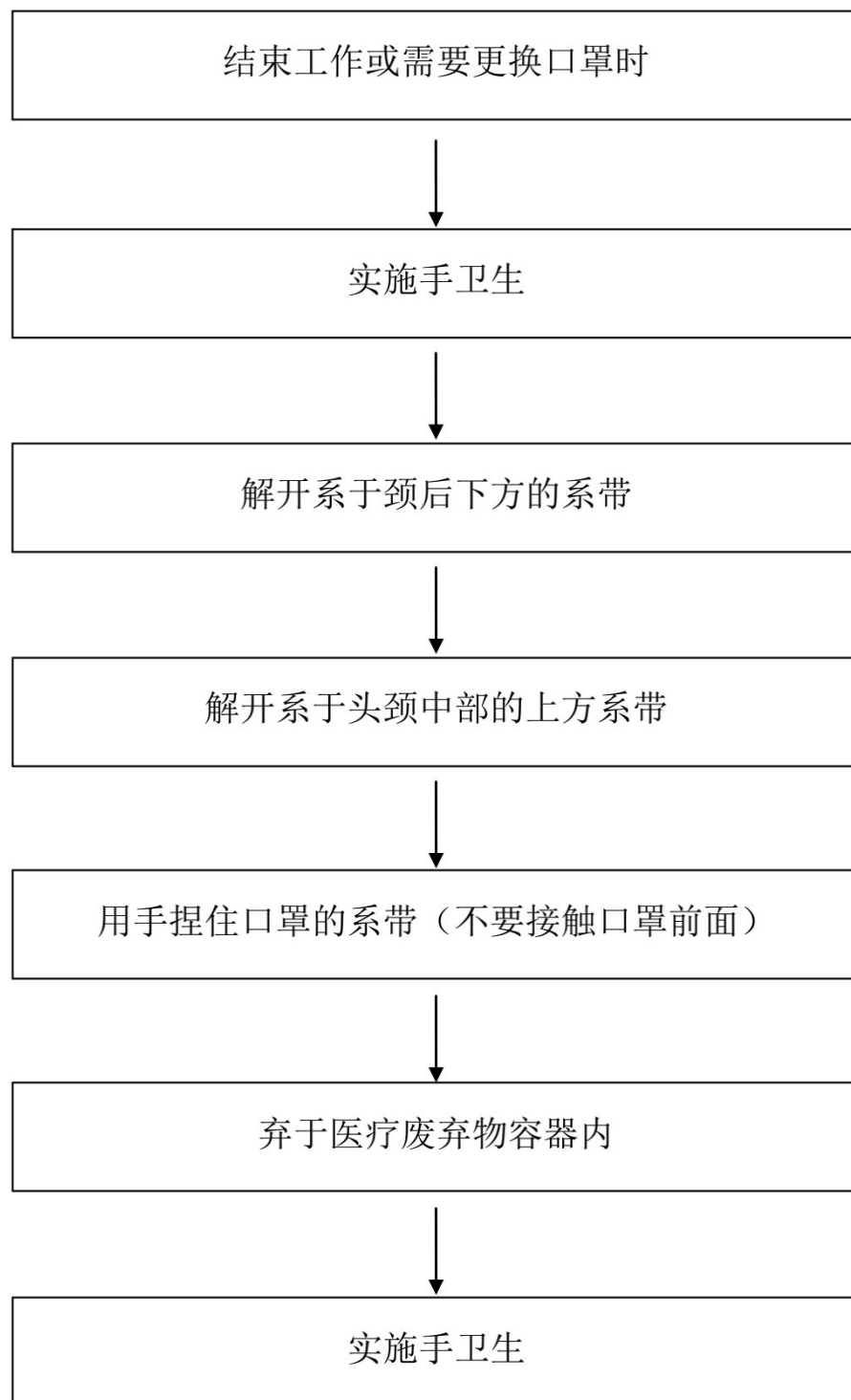
## 医用外科口罩佩戴流程[参考]



## 医用防护口罩佩戴流程[参考]



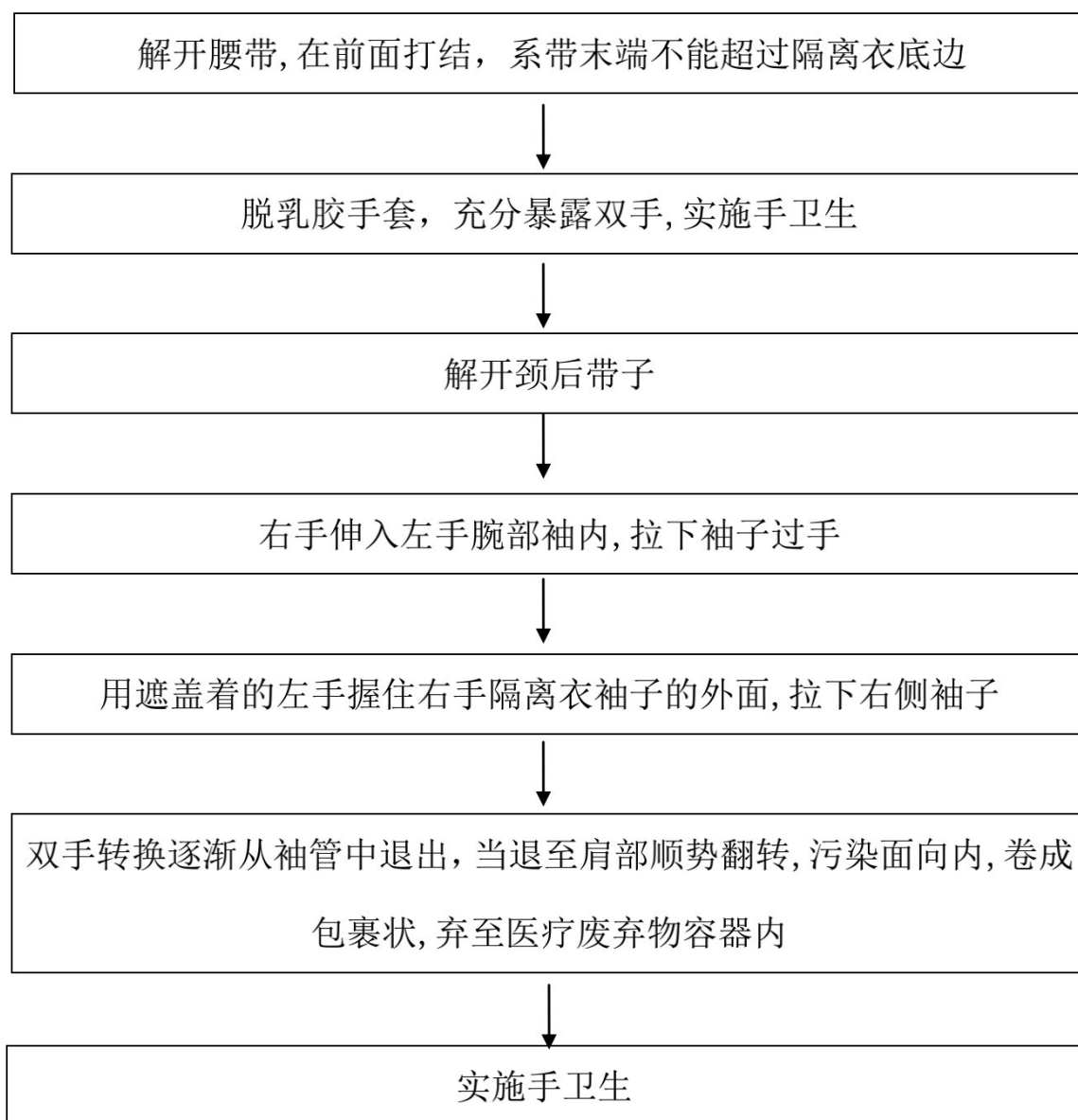
## 医用外科口罩、医用防护口罩摘除流程[参考]



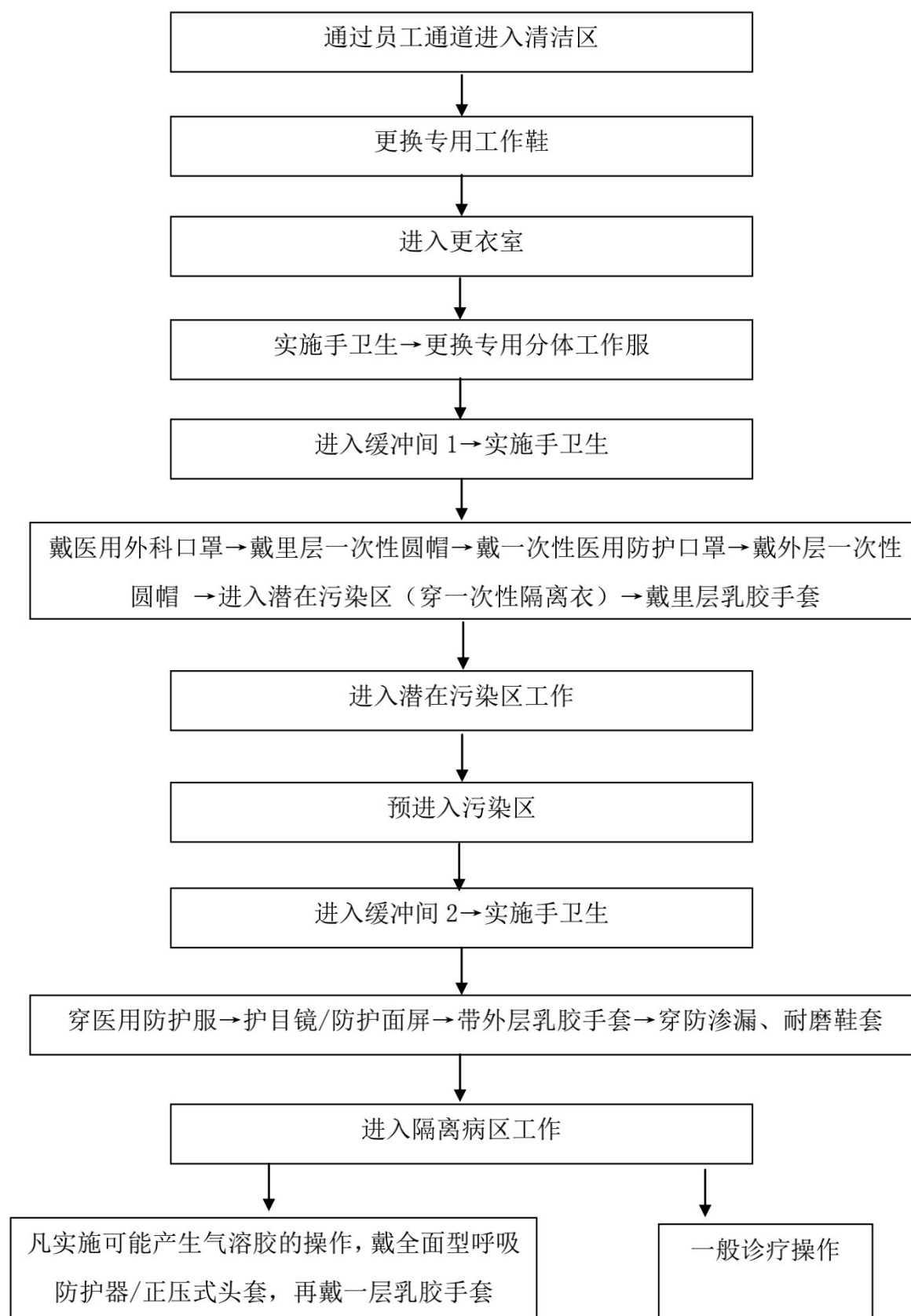
## 工作人员穿一次性隔离衣流程[参考]



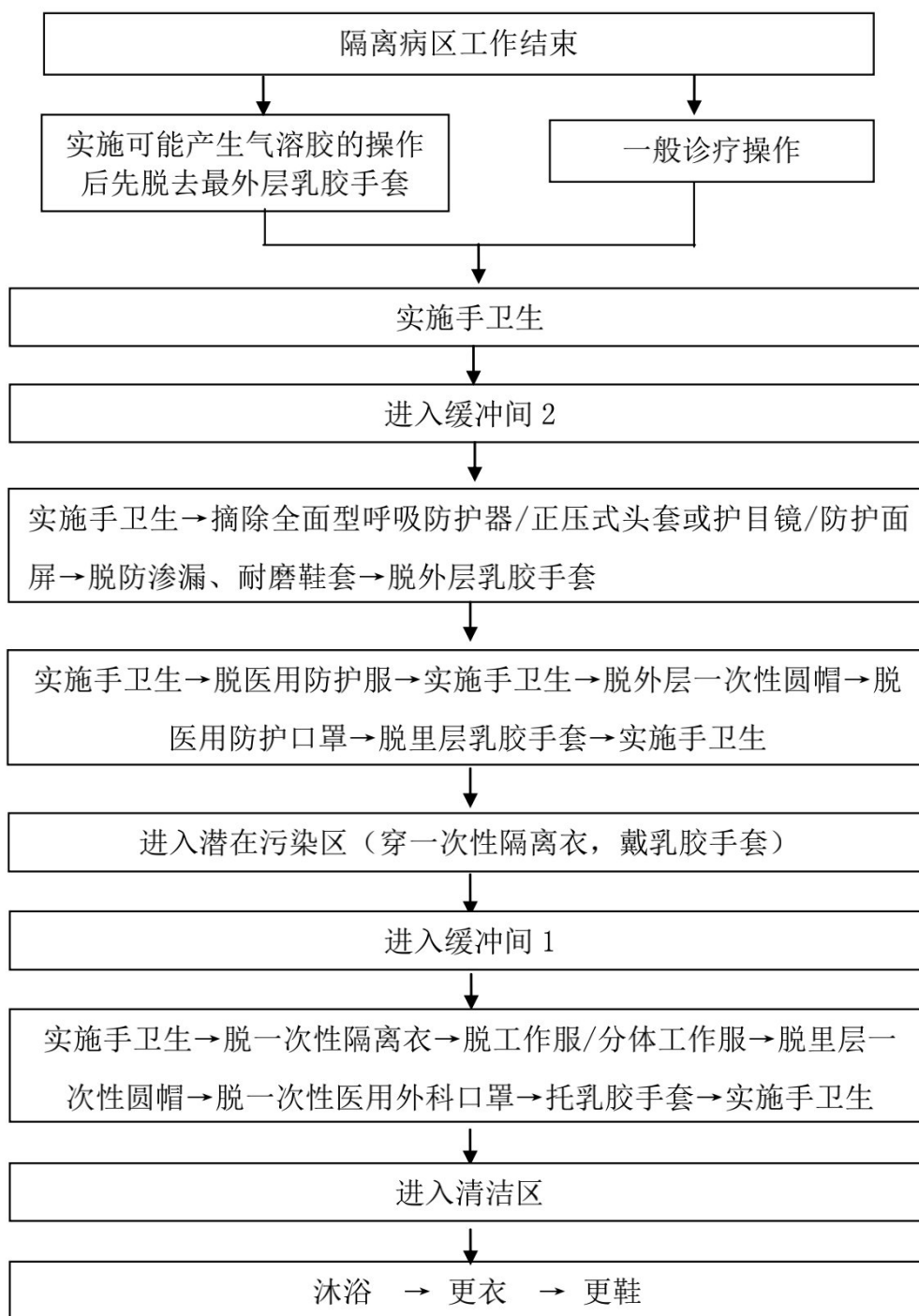
## 工作人员脱一次性隔离衣流程[参考]



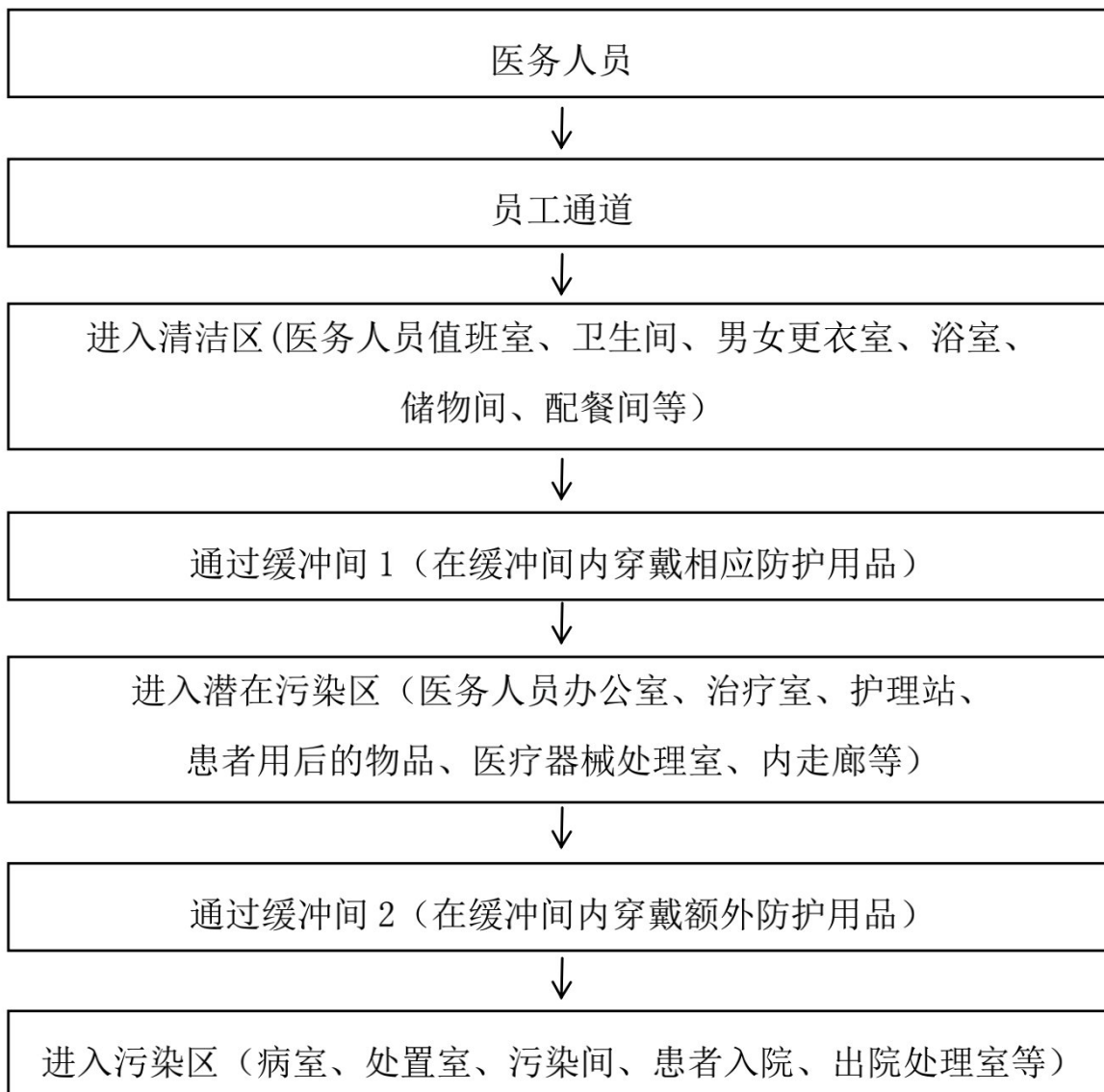
## 隔离病区工作人员穿戴防护用品流程[参考]



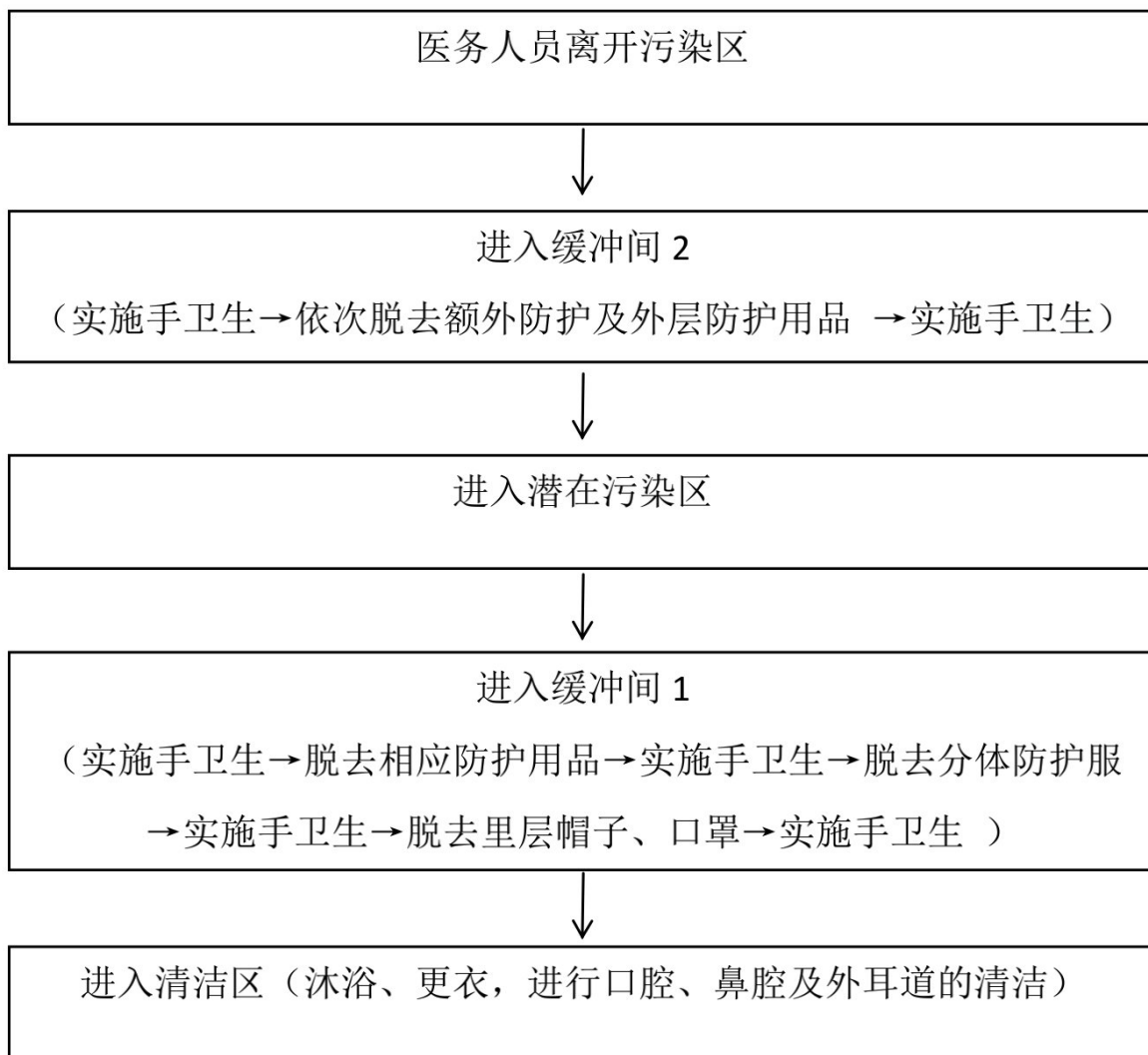
## 隔离病区工作人员脱防护用品流程[参考]



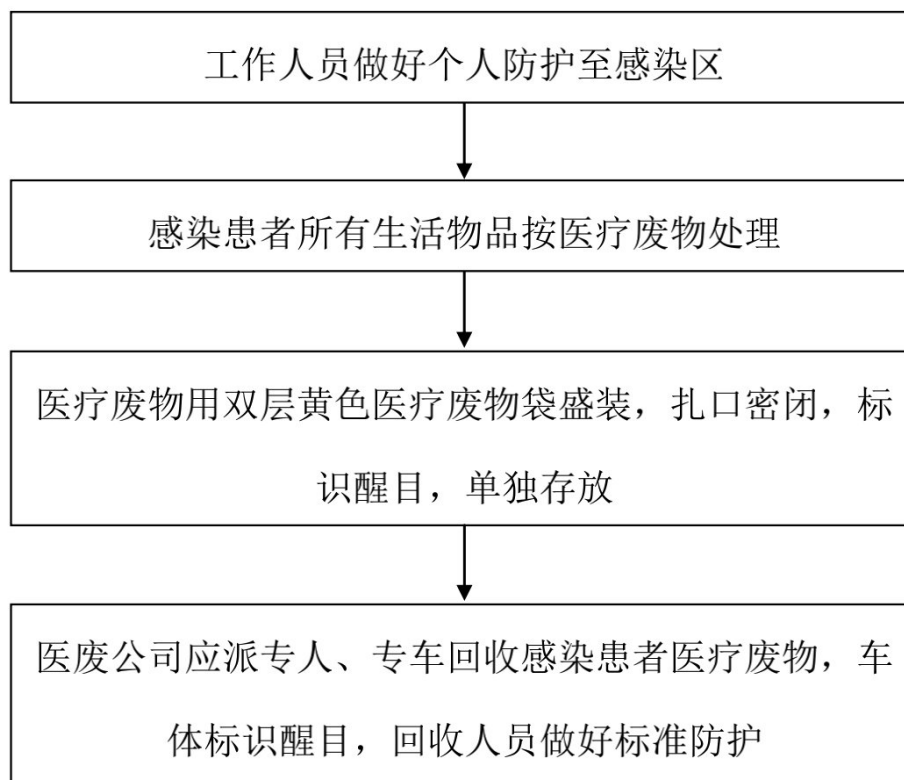
## 医务人员进入隔离病区的流程 [参考]



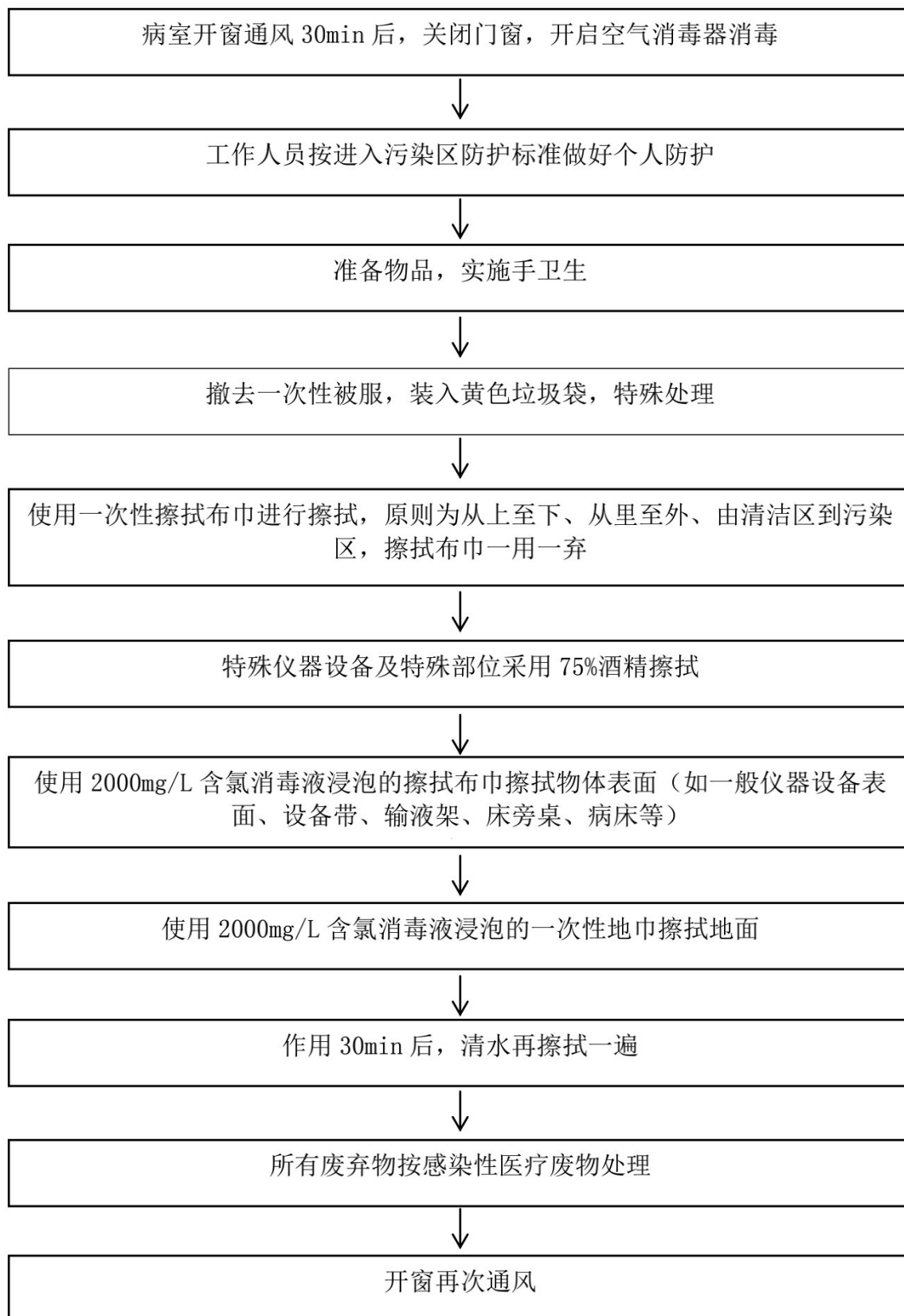
## 医务人员离开隔离病区的流程[参考]



## 新型冠状病毒医疗废物处理流程[参考]



## 床单元终末清洁消毒流程[参考]



## 疑似或确诊患者死亡尸体处理流程[参考]

